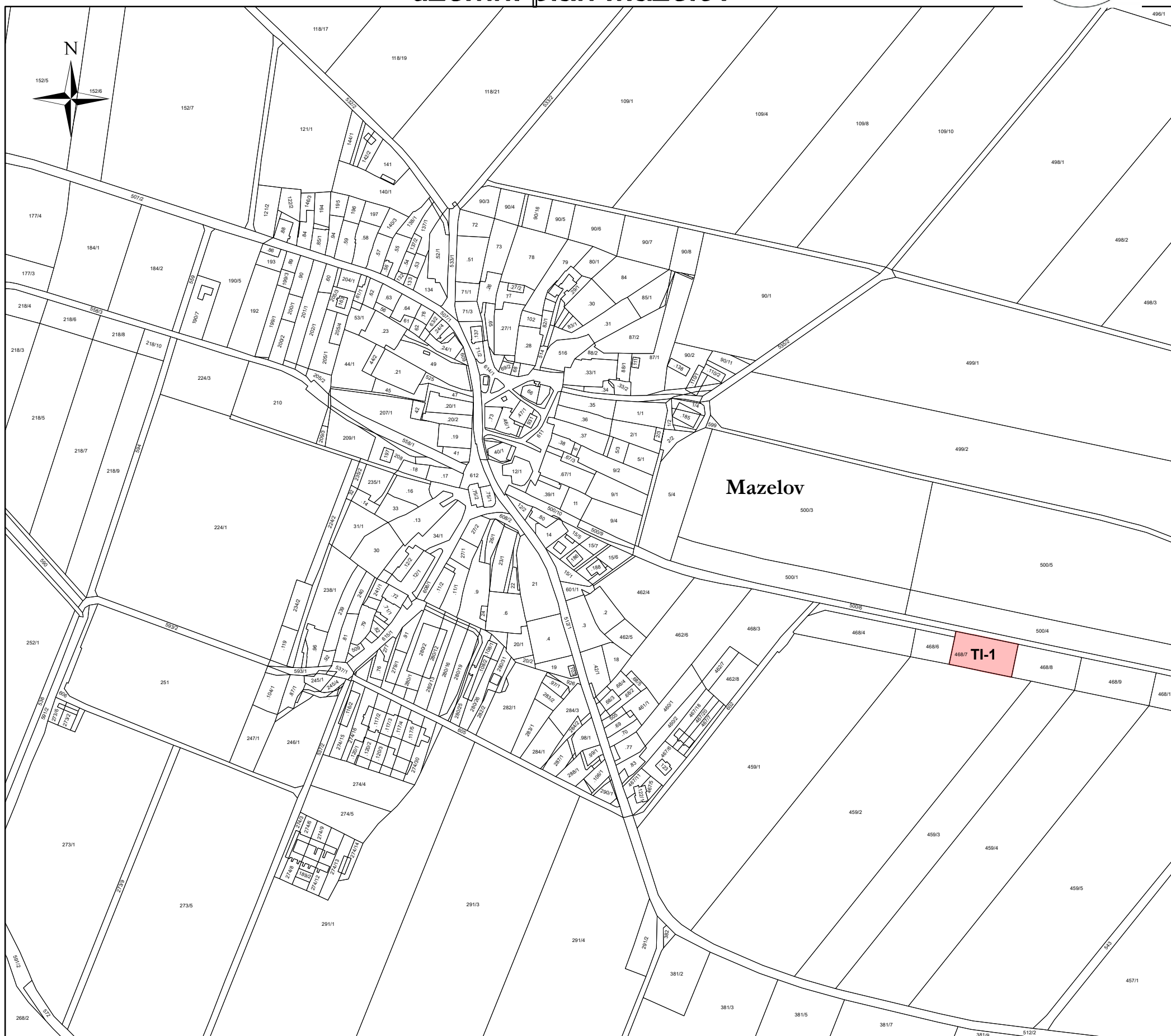
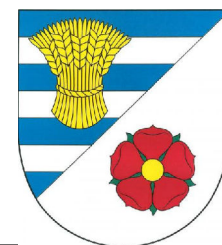


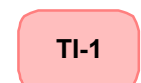
výkres veřejně prospěšných staveb, opatření a asanací územní plán Mazelov



Legenda

■■■■■■■■ hranice katastrálních území

 řešené území

 TI-1 plochy a koridory pouze s možností vyvlastnění

Záznam o účinnosti

vydávající správní orgán: Zastupitelstvo obce Mazelov	datum nabytí účinnosti:
oprávněná úřední osoba pořizovatele jméno a příjmení: Ing. Simona Ťoupalíková funkce: oprávněná úřední osoba pořizovatele podpis:	otisk úředního razítka pořizovatele
jméno a příjmení: Štěpánka Chudá funkce: starostka obce podpis:	
UPLAN S.R.O. Vlastibof 21, 392 01 Soběslav	razítko projektant
datum vyhotovení: květen 2020	
vypracoval: Ing. Vlastimil Smítka	
odpovědný projektant: Ing. Vlastimil Smítka	
číslo paré:	

