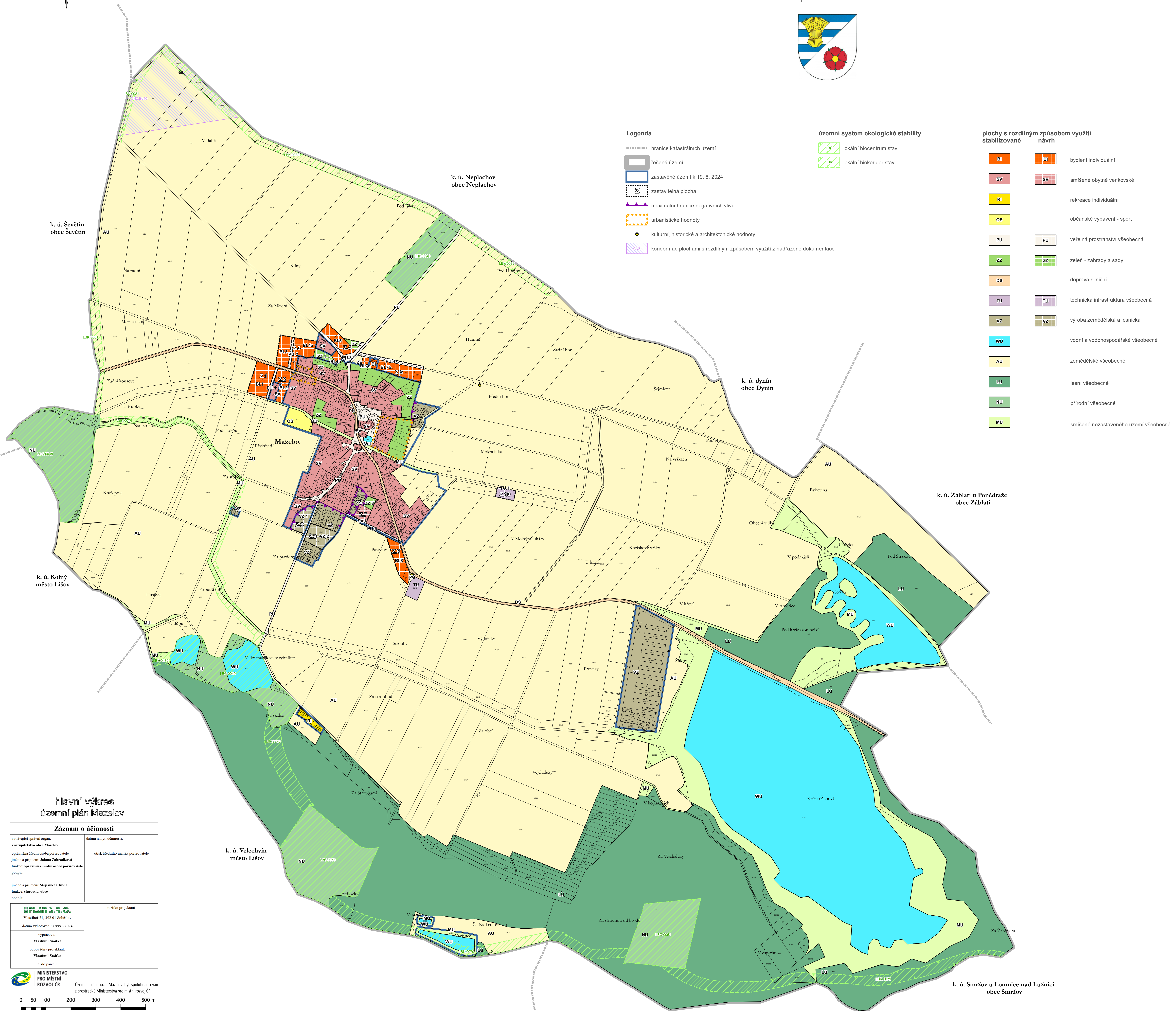
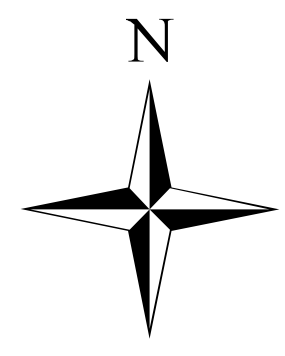
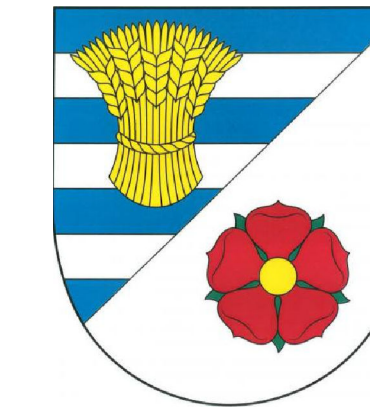


hlavní výkres územní plán Mazelov



Legenda

- hranice katastrálních území
- řešené území
- zastavěné území k 19. 6. 2024
- zastavitelná plocha
- maximální hranice negativních vlivů
- urbanistické hodnoty
- kulturní, historické a architektonické hodnoty
- koridor nad plochami s rozdílným způsobem využití z nadřazené dokumentace

územní systém ekologické stability

- lokální biocentrum stav
- lokální biokoridor stav

plochy s rozdílným způsobem využití stabilizované návrh

- BI bydlení individuální
- SV smíšené obytné venkovské
- RI rekreace individuální
- OS občanské vybavení - sport
- PU veřejná prostranství všeobecná
- ZZ zeleň - zahrady a sady
- DS doprava silniční
- TU technická infrastruktura všeobecná
- VZ výroba zemědělská a lesnická
- WU vodní a vodohospodářské všeobecné
- AU zemědělské všeobecné
- LU lesní všeobecné
- NU přírodní všeobecné
- MU smíšené nezastavěného území všeobecné

hlavní výkres územní plán Mazelov

Záznam o účinnosti	
výdávající úřadní orgán: Zastupitelstvo obce Mazelov	datum nabytí účinnosti:
oprávněná úřední osoba pořizovatele jméno a příjmení: Jana Zahradkova funkce: oprávněná úřední osoba pořizovatele podpis:	etiket úředního razítka pořizovatele
jméno a příjmení: Štěpánka Čudná funkce: starostka obce podpis:	
UPLAN s.r.o. Vlahušek 21, 392 01 Soběslav datum vyhotovení: červen 2024	autorský projektant
výpracoval: Vlastimil Šmitka	
odpovědný projektant: Vlastimil Šmitka	
číslo paré: 1	

k. ú. Smržov u Lonnice nad Lužnicí
obec Smržov